

# LOOK

FOULARD COLLECTION BY LUDMILLA RADCHENKO



THE ART TO WEAR

# BOOK



# *Full Art*

★ FACTORY ★

MULTIPLE ART TO WEAR  
**#ARTTOWEAR**  
**#MADEINITALY**  
**#ARTTOSTANDOUT**



*Isabella Falchetti*



# About the brand.

---

## **FULLART IS ART TO WEAR.**

In Ludmilla's PopRealism, wordplay takes center stage. This is how FullART (full of art) was born a term blending foulard and art: a neologism that captures her vision of fashion as a wearable canvas.

From Ludmilla Radchenko's original canvases come wearable art multiples: scarves in silk and cashmere, made in Italy, printed with high-quality art prints.

Not just accessories, but statements of style, symbols of character and identity. A niche, exclusive, and prestigious product, made for those who choose to stand out.

## **FullArt is art to stand out.**



SPECIAL PACKAGING



# THE WINGS OF POWER

NEW FULLART COLLECTION

#IDEATED IN NEPAL

#DEVELOPED IN DUBAI

#MADE IN ITALY



**WHITE POWER**

140x140

40% cashmere, 40% silk, 20% modal





**BLACK POWER**

140x140

40% cashmere, 40% silk, 20% modal



**BUTTERFLY LIGHT TIME**

140x140

40% cashmere, 40% silk, 20% modal





## GOLD GENEROSITY

140x140

40% cashmere, 40% silk, 20% modal



## HUMILITY JOURNEY

140x140

40% cashmere, 40% silk, 20% modal



**PURITY SOUL**

140x200

40% cashmere, 40% silk, 20% modal



**PERSEVERANCE DEAL**

140x140  
40% cashmere, 40% silk, 20% modal



**TEMPERANCE BET**

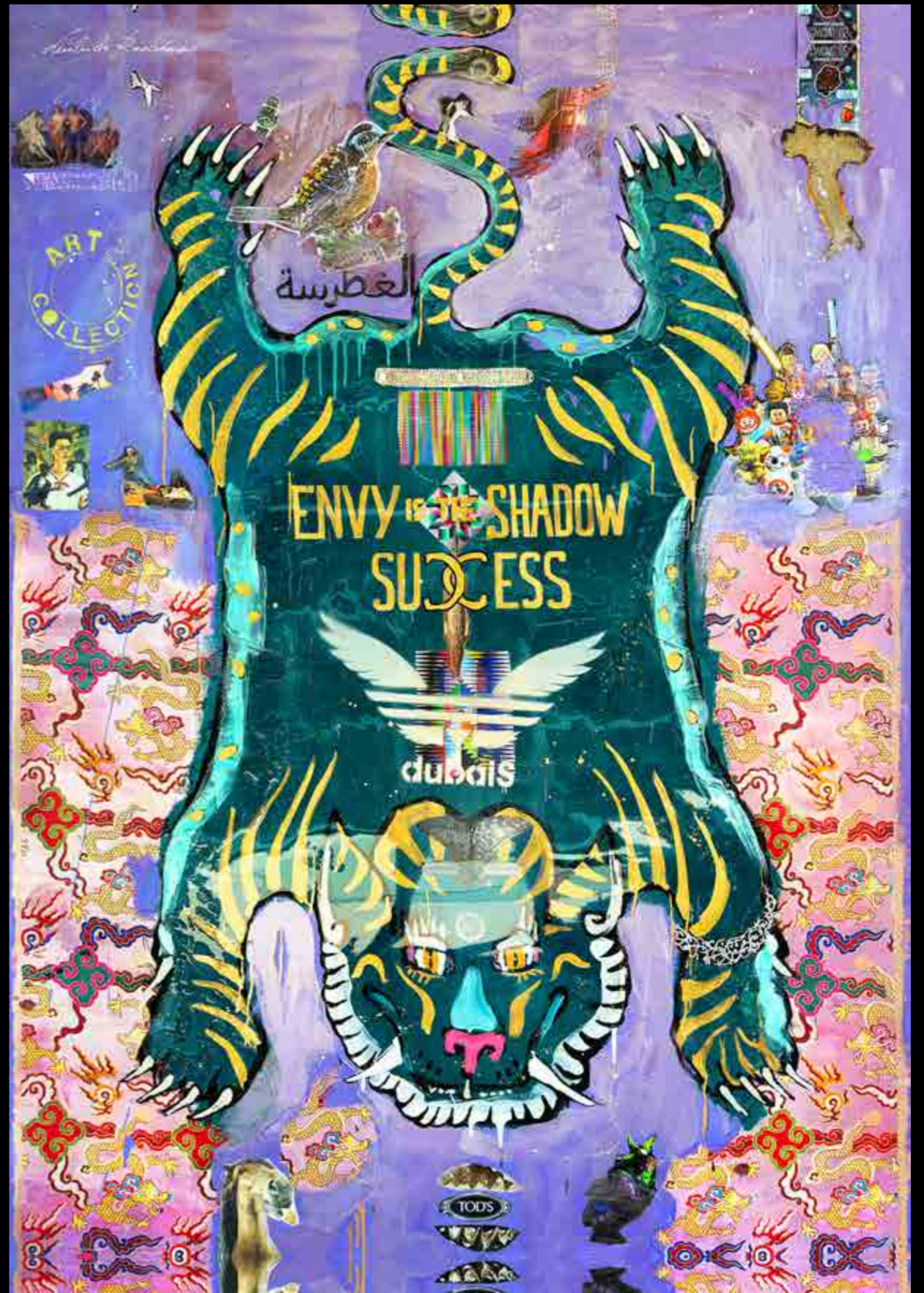
140x200  
40% cashmere, 40% silk, 20% modal



**LUST**

140x200

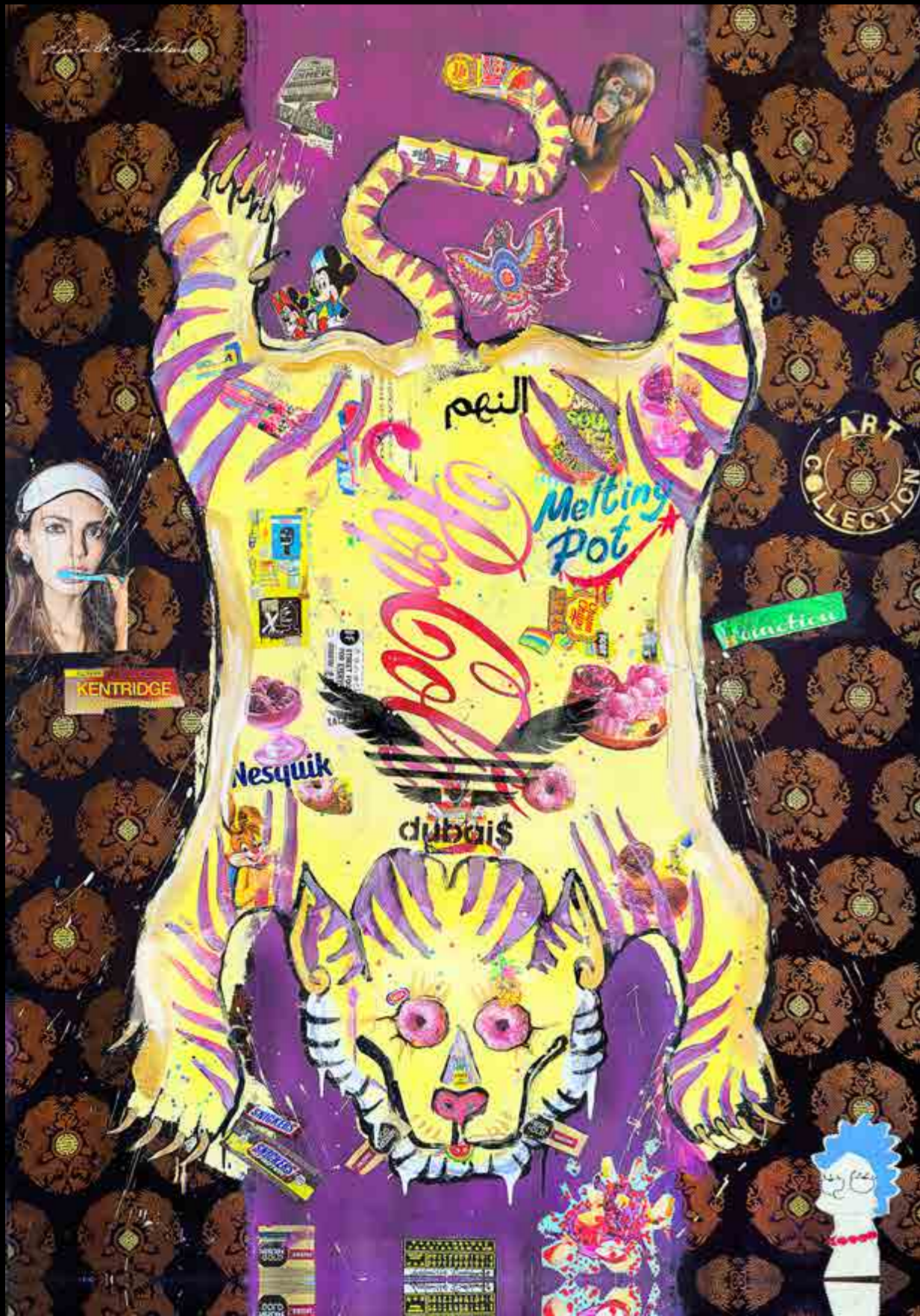
40% cashmere, 40% silk, 20% modal



**ENVY**

140x200

40% cashmere, 40% silk, 20% modal



**GLUTTONY**

140x200

40% cashmere, 40% silk, 20% modal



**SLOTH**

140x200

cashmere 50%, silk 50%

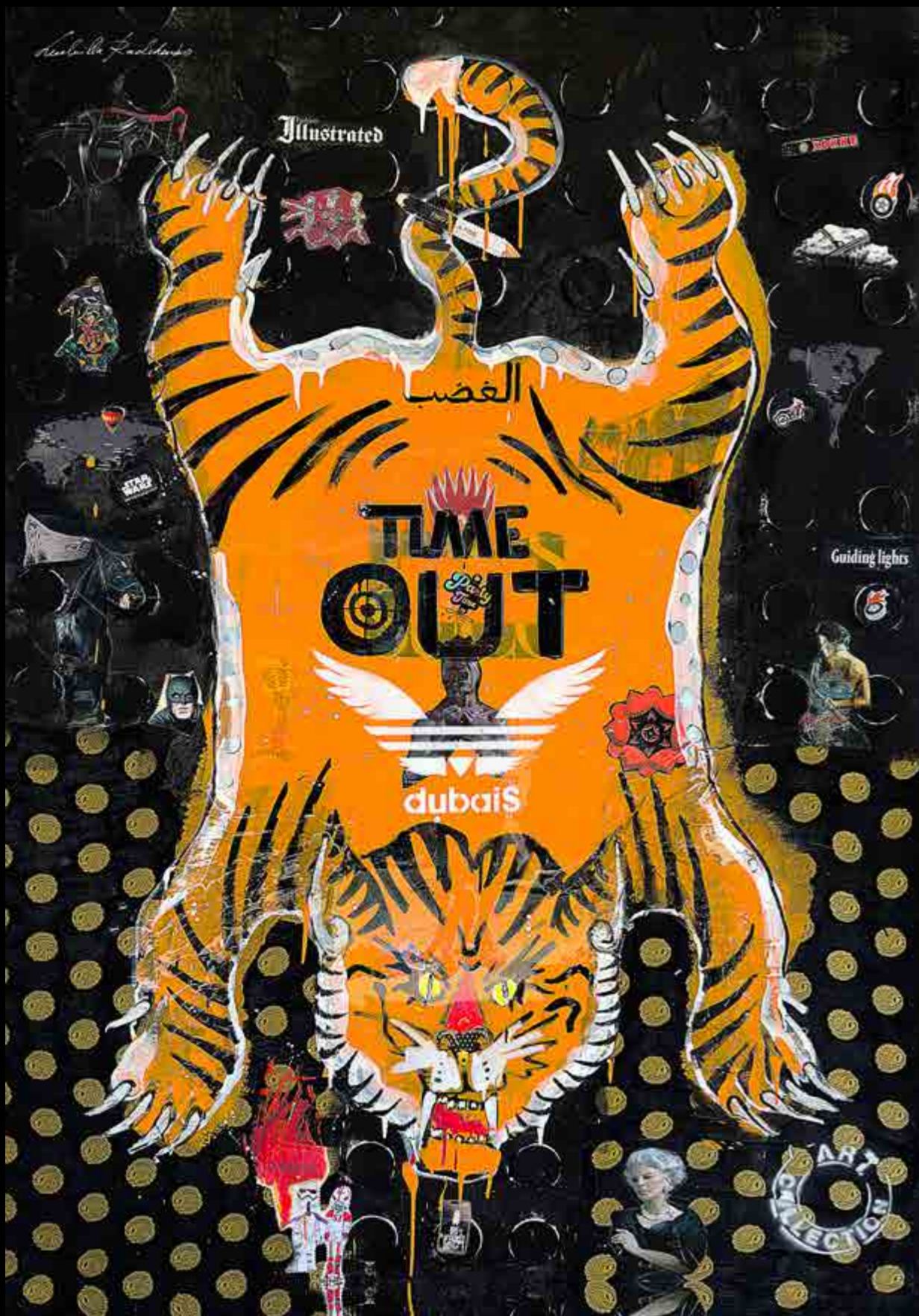




**PRIDE**

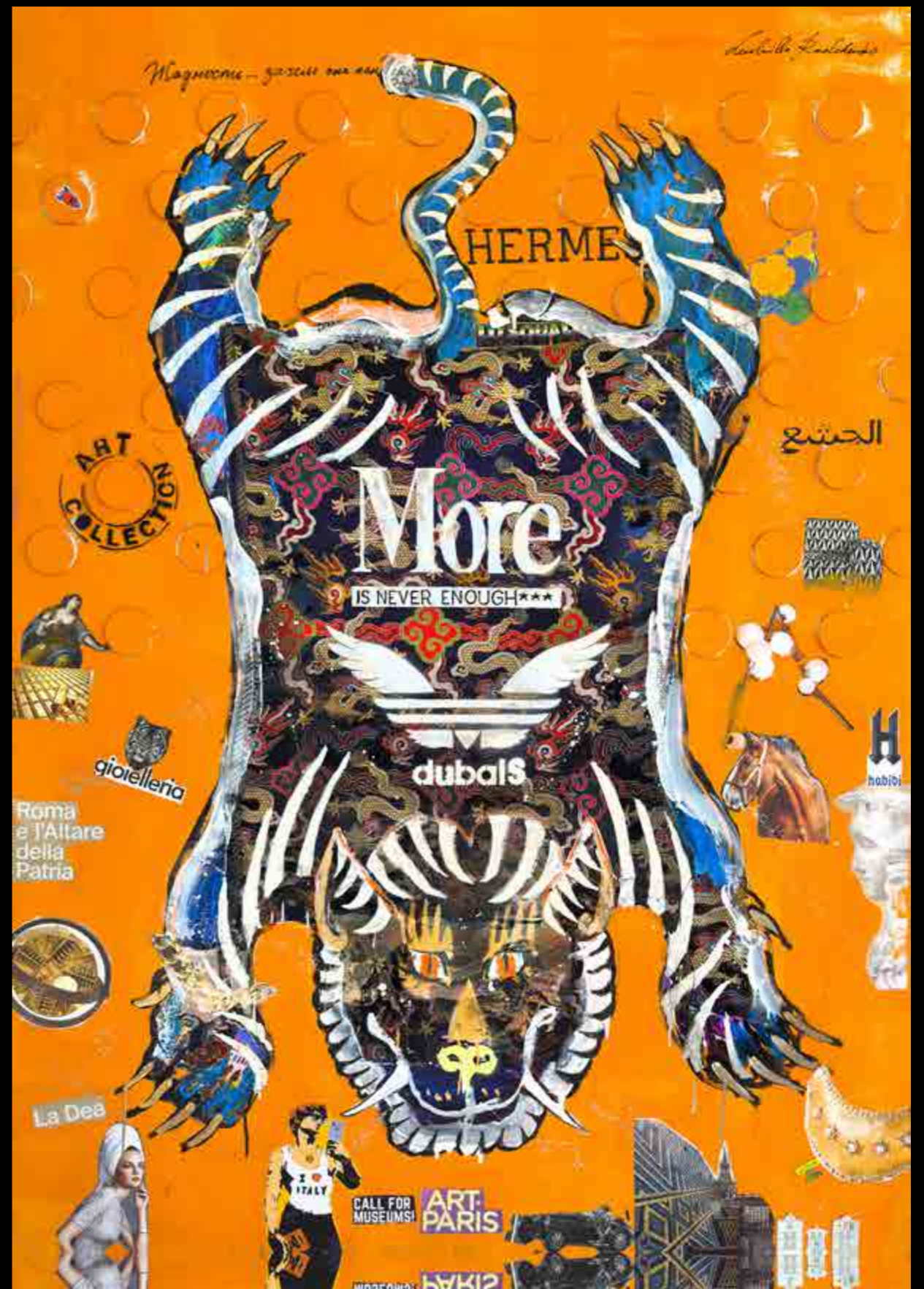
140x200

40% cashmere, 40% silk, 20% modal



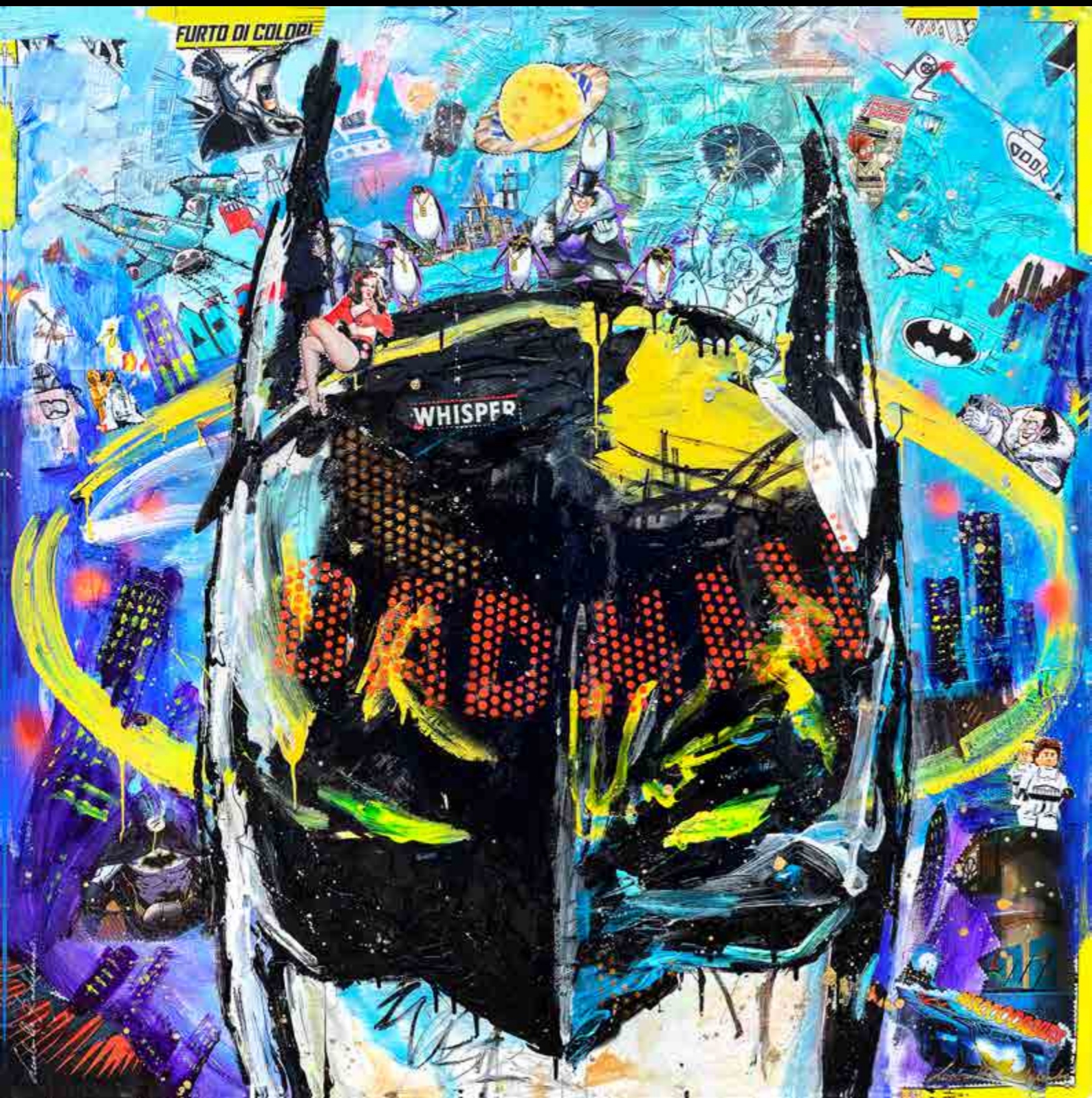
**WRATH**

140x200  
cashmere 50%, silk 50%



**GREED**

140x200  
cashmere 50%, silk 50%

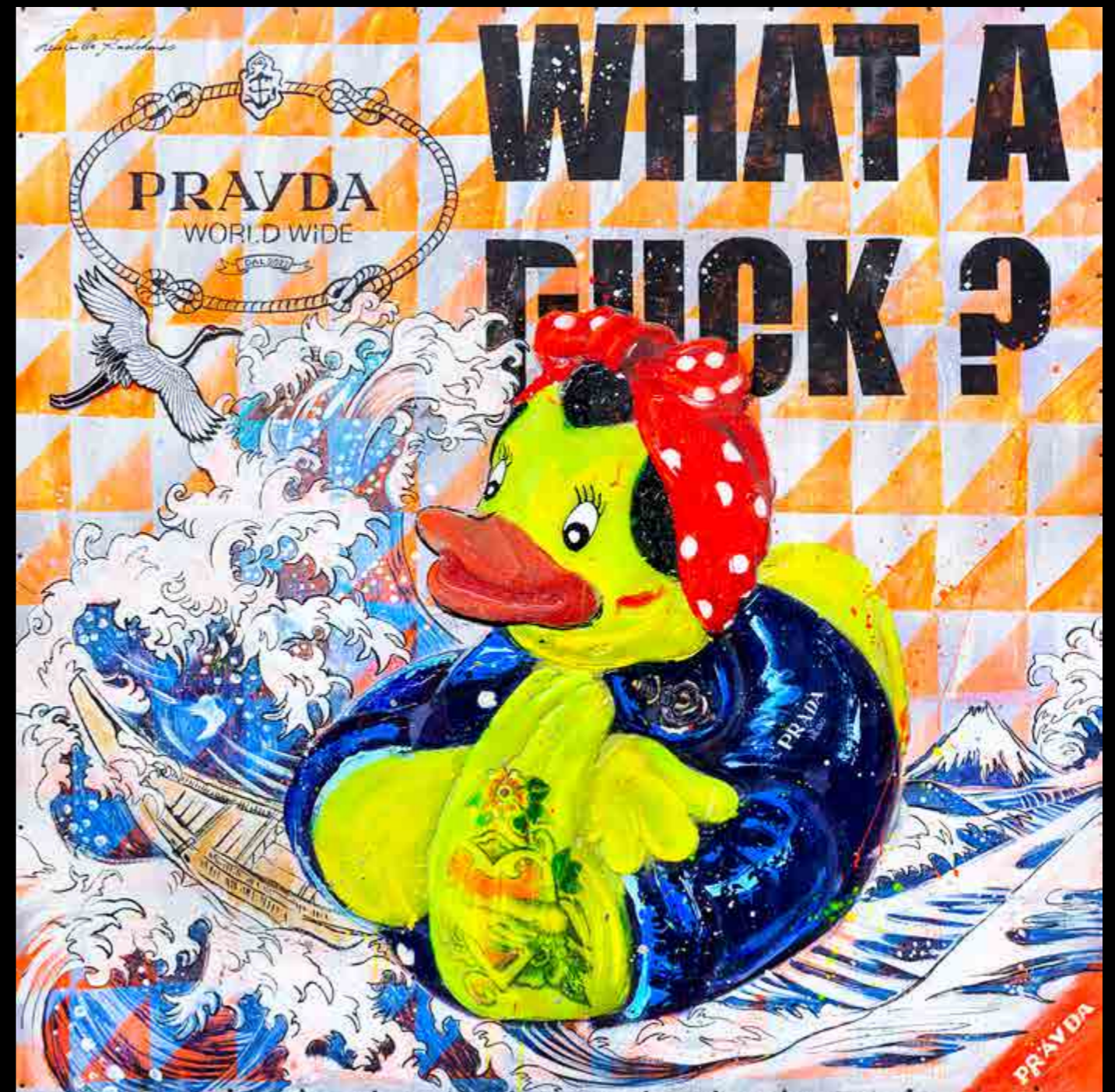


**BADMAN**

140x140

40% cashmere, 40% silk, 20% modal





**Duck Revolution**

140x140

40% cashmere, 40% silk, 20% modal



**Hug Please**

140x140

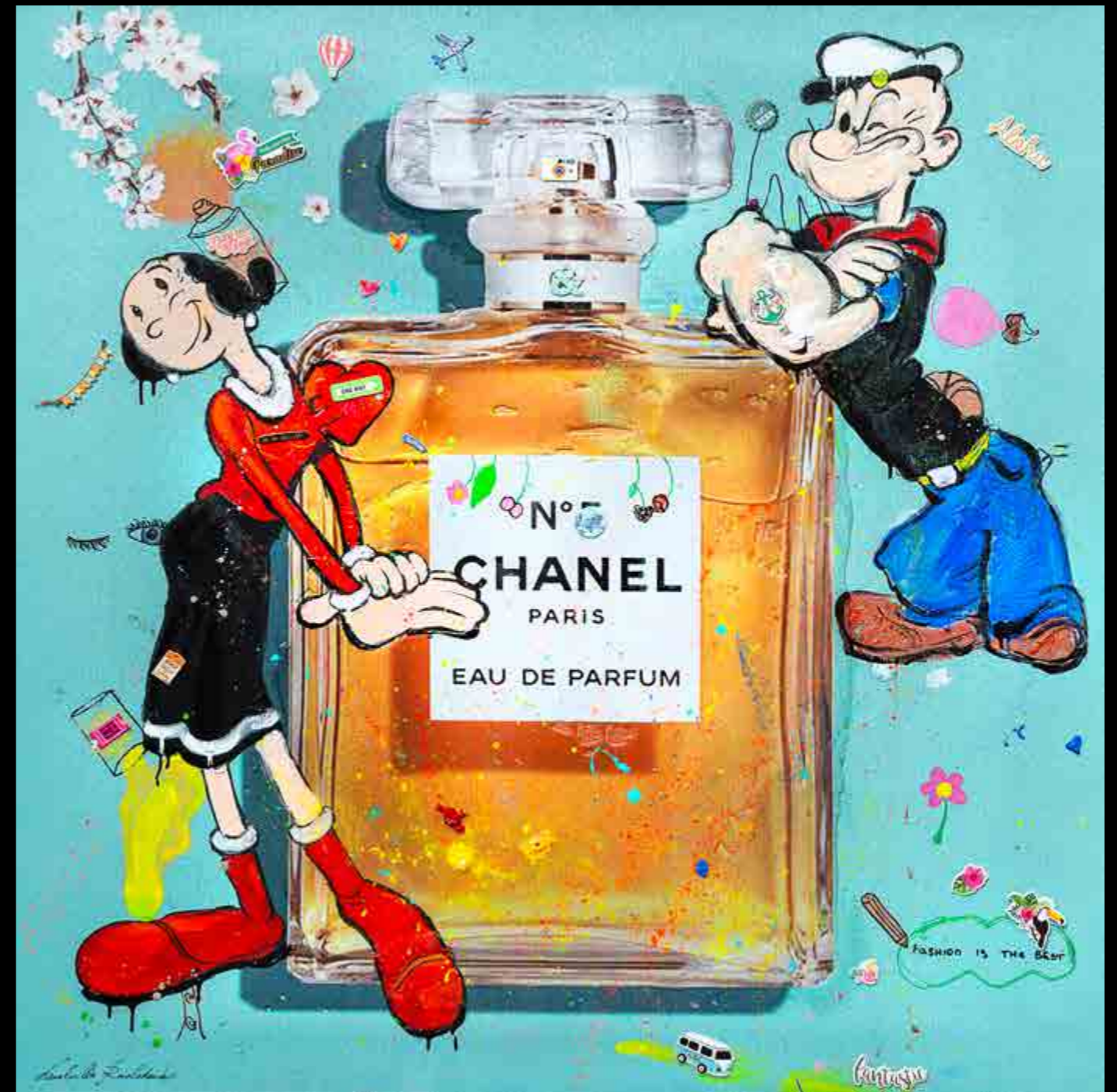
40% cashmere, 40% silk, 20% modal



**MERDES D'ARTISTA**

140x140

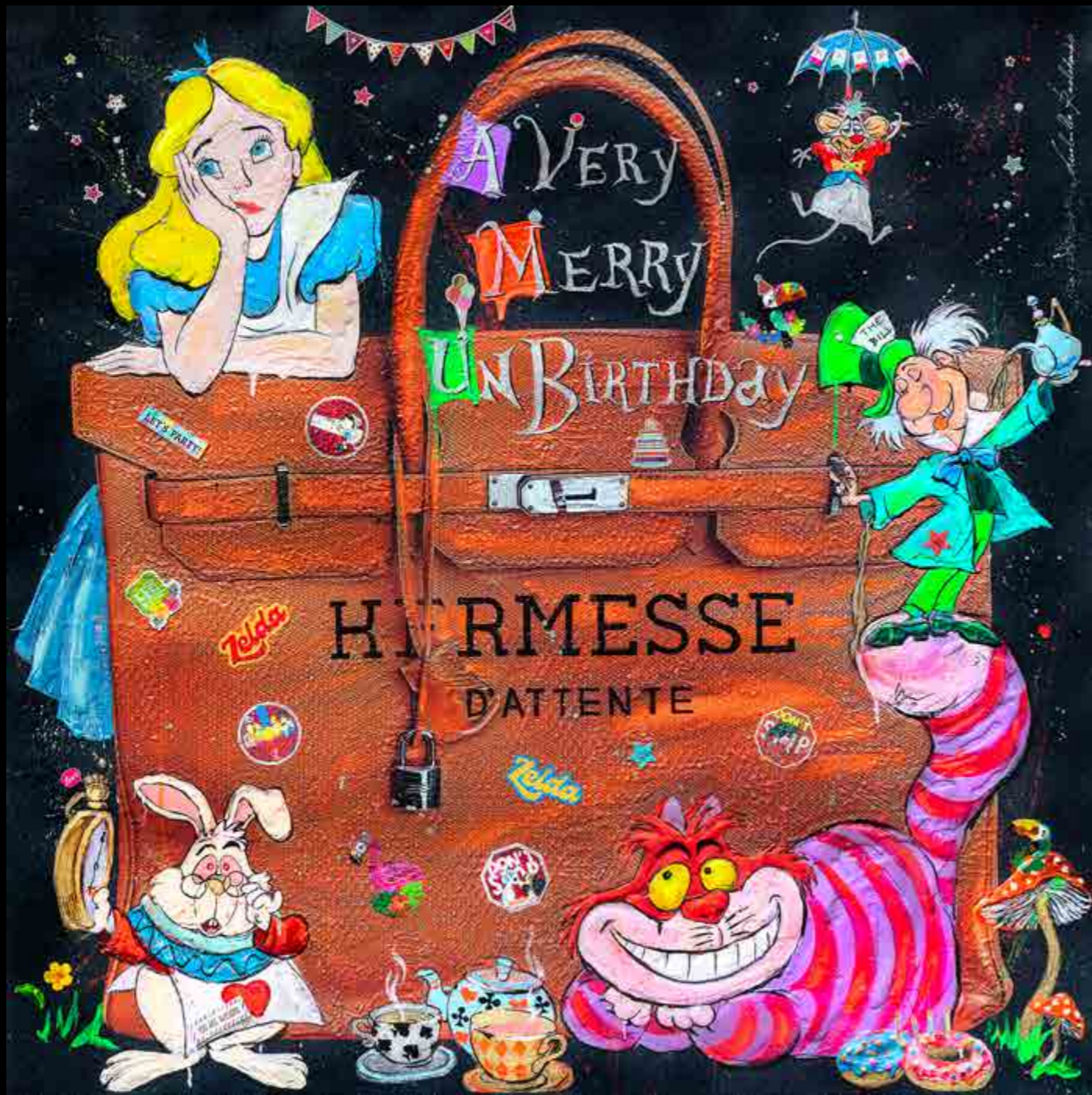
40% cashmere, 40% silk, 20% modal



**CHANEL INFANT**

140x140

40% cashmere, 40% silk, 20% modal



**Hermesse**

140x140

40% cashmere, 40% silk, 20% modal



**CHANGE TO LIVE FOREVER**

140x140

40% cashmere, 40% silk, 20% modal



**BILANCIAGA**  
140x140  
40% cashmere, 40% silk, 20% modal





## FIOR DE ROCK

140x140

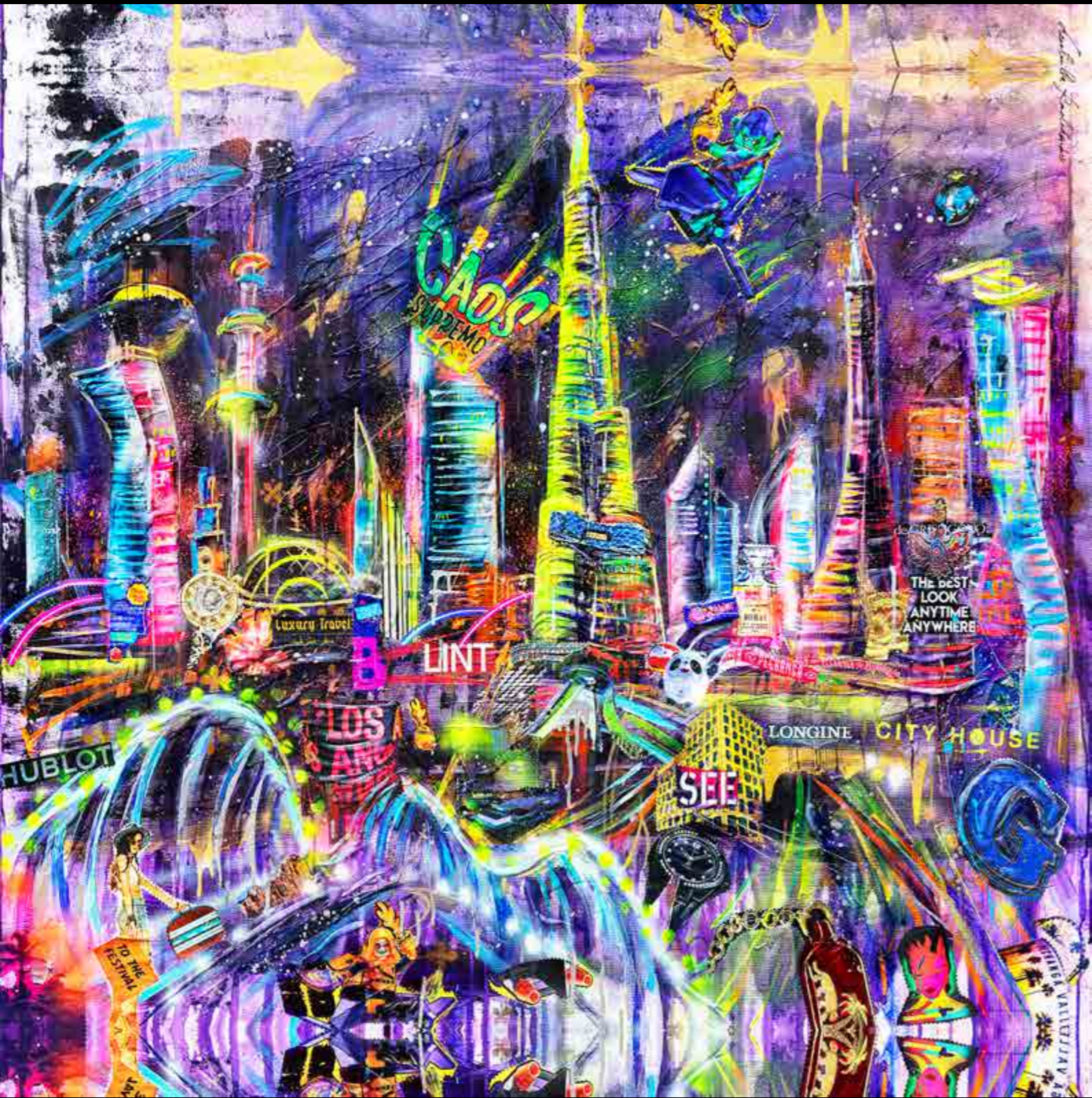
40% cashmere, 40% silk, 20% modal



**DIAMOND HIRTS**

140x140

40% cashmere, 40% silk, 20% modal



**DUBAI EXPERIENCE**

140x140

40% cashmere, 40% silk, 20% modal

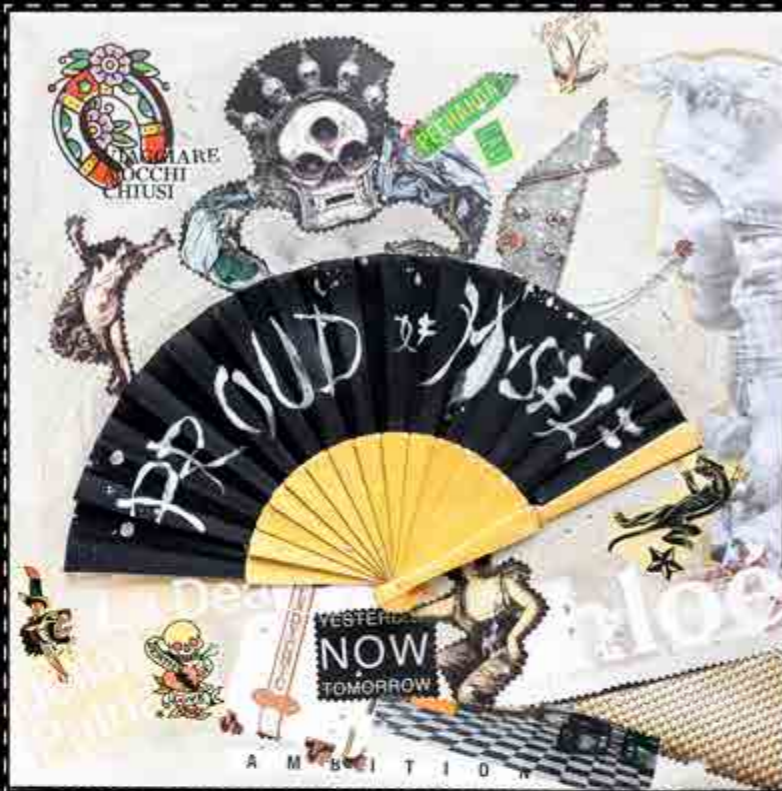




**High Protection**

140x140

40% cashmere, 40% silk, 20% modal



**POP FAN**

140x140

40% cashmere, 40% silk, 20% modal





**BE GREEN**

140x200

cashmere 50%, silk 50%





**FAN FUCK OFF**

140x200

cashmere 50%, silk 50%



**Platinum**  
140x200  
cashmere 50%, silk 50%



**Samurai Fighting**

140x140

silk 40%, cashmere 40%, modal 20%



**CASH & TRASH**

140x200

cashmere 50%, silk 50%





**Tiger samurai**

140x140

silk 40%, cashmere 40%, modal 20%





**KUSAMA**

140x140

silk 40%, cashmere 40%, modal 20%





**FRIDA FOCUS**  
140x200  
cashmere 50%, silk 50%



**JOCKER**

140x140

silk 40%, cashmere 40%, modal 20%





**Collection**  
**SILK 100%**  
**FABRIQUE REBORN**

# Collection SILK 100% FABRIQUE REBORN.



**Commander**  
140x175



Il tema delle essenze, che ormai rappresenta e identifica la creatività del artista siberiana: nella nuova serie "**Fabrique du Fragrance**" l'artista rielabora iconiche boccette di profumo in chiave personale, nella sua "pop factory", svelando così anche le personalità e il carattere di chi le sceglie per la propria pelle, identificato da una parola ed un colore che caratterizza una persona nella sua unicità.



**Debater | 100% silk**  
140x140



**Adventurer | 100% silk**  
140x140



**Protagonist | 100% silk**  
140x175





**Defender | 100% silk**  
140x140



**Executive | 100% silk**  
140x140



**GOLD Channel of LIFE**

140x140

silk 40%, cashmere 40%, modal 20%



**WSILVER Channel of Queen**

140x140

silk 40%, cashmere 40%, modal 20%



# Collection Icons Recycling.



## Peace please

140x140

Mai come in questo momento storico si mostra la necessità di sperimentare nuovi modi per comunicare un **disagio collettivo**. Tematiche sociali si incrociano con un'espressione artistica irriverente, prendendo spunto dalle **"icone" del mondo consumistico di oggi**.

Ironico il linguaggio che da sempre contraddistingue l'arte della Radchenko, tratta temi politici e di attualità attraverso la semplicità dei personaggi dei fumetti che vivono le problematiche dell'uomo attuale.

Sempre più protagonista del mondo dell'arte contemporanea, la Radchenko non smette di percorrere la strada sempre nuova della sperimentazione artistica. Sceglie per questa serie di lavorare sulla tela grezza, affrontandola completamente a mano, sfidando il suo tratto ormai sicuro ed istintivo, come per ricordare gli albori della materia ed avvicinarsi alla verità concettuale, e volutamente rinuncia alla tecnica del collage che è stata per anni uno dei suoi tratti più riconoscibili.





**Wrong lemonade**

140x140

silk 40%, cashmere 40%, modal 20%

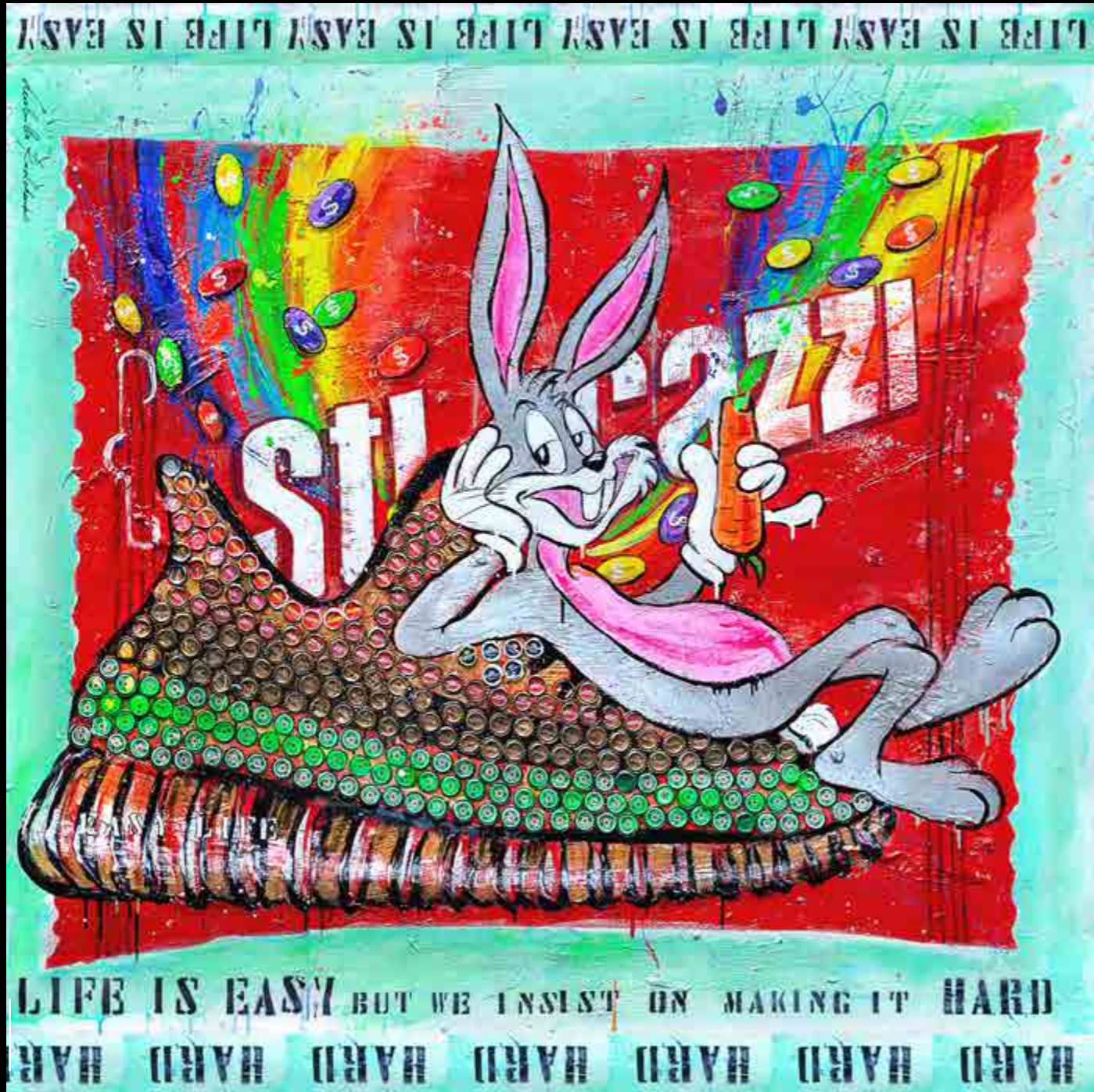




**Mona Marge**

140x140

silk 40%, cashmere 40%, modal 20%



**Easy life**

140x140

silk 40%, cashmere 40%, modal 20%



# Cruella revenge

140x140

silk 40%, cashmere 40%, modal 20%

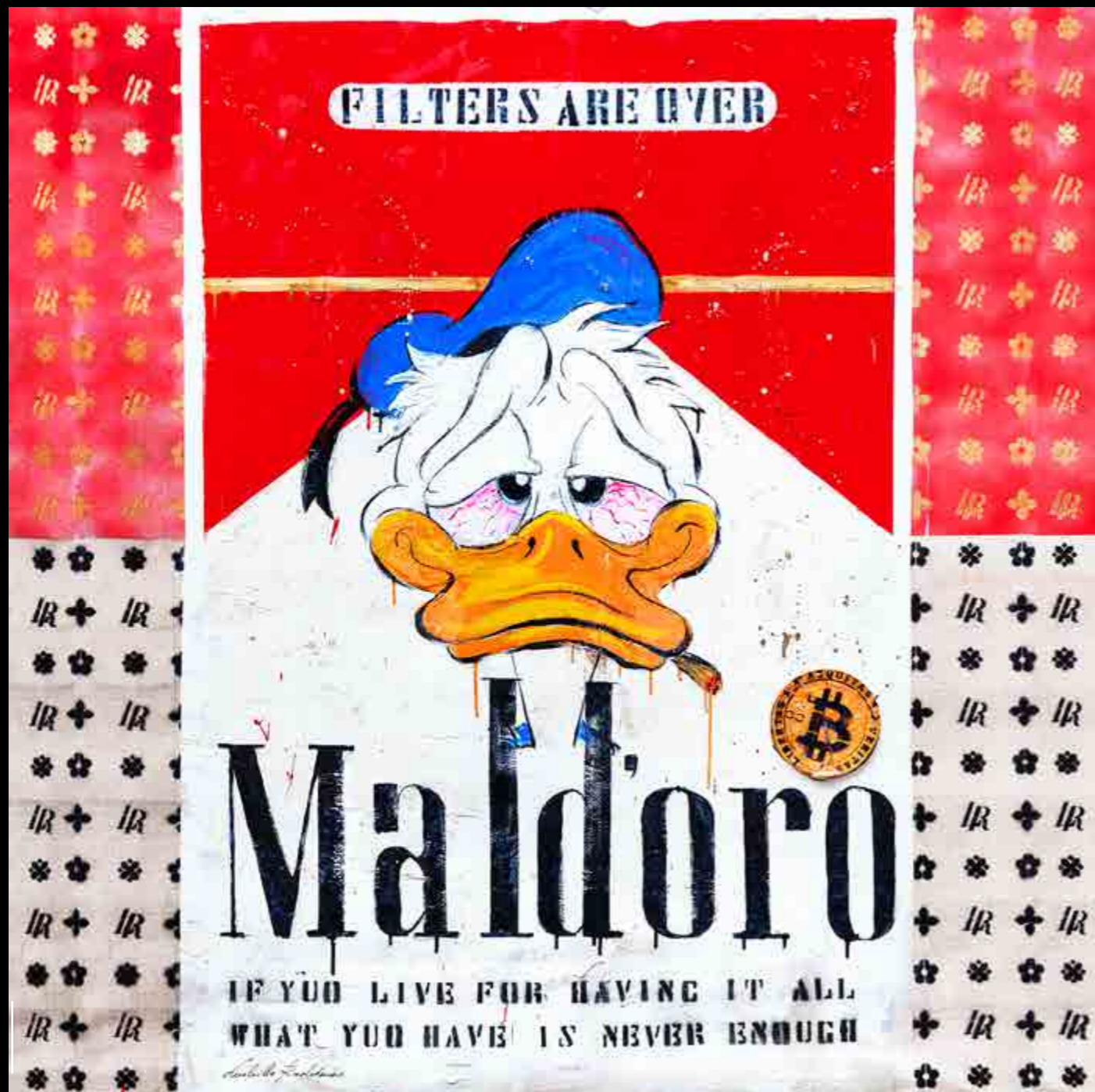




**Artists Fart**

140x140

silk 40%, cashmere 40%, modal 20%



**Mald'oro**

140x140

silk 40%, cashmere 40%, modal 20%





**Wake up timing**

140x140

silk 40%, cashmere 40%, modal 20%



**Mald'oro**  
140x140  
silk 40%, cashmere 40%, modal 20%







**Black out**

140x140

silk 40%, cashmere 40%, modal 20%

# Collection 2022.



## The last dinner of power,

140x200

cashmere 50%, silk 50%

L'opera, nasce poco prima dello scoppio della guerra tra Russia e Ucraina come da un'intuizione premonitrice. Un'ultima cena di supereroi che, inevitabilmente, ci ricordano i leader del nostro mondo.

Ancora una volta, il mondo fantastico viene comparato con il mondo reale e l'ironia della Radchenko ci porta a riflettere

sui giochi di potere che contribuiscono a modificare l'assetto delle grandi potenze. Durante una "riunione del potere", si confrontano vizi e virtù che possiamo facilmente rapportare alla situazione di conflitto che stiamo vivendo. Una grande ed ultima cena, porterà a svelare il traditore?



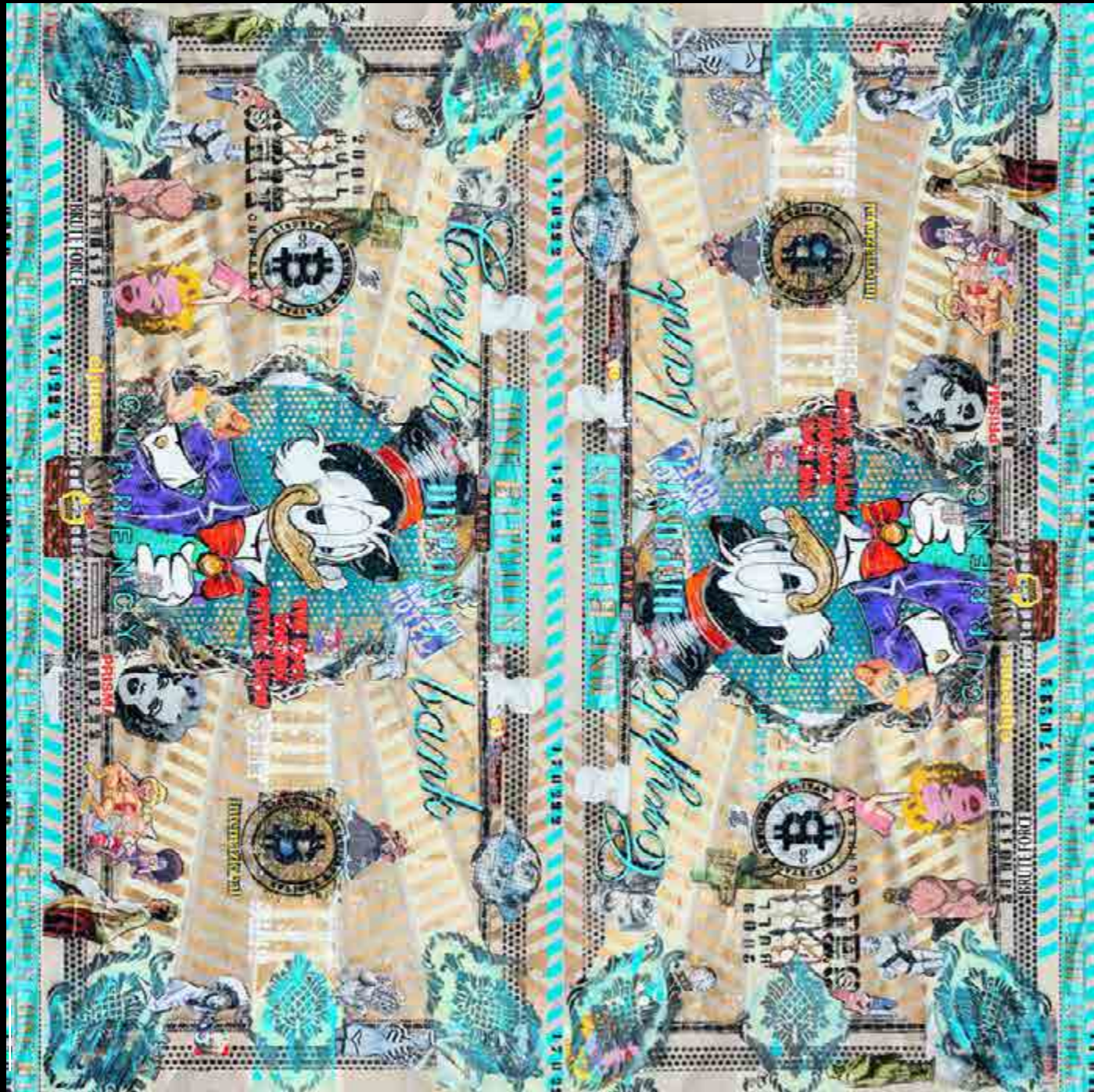
23.02.2022



### Green Pass

140x140

silk 40%, cashmere 40%, modal 20%



**Crypto Dollar**

140x140

silk 40%, cashmere 40%, modal 20%





**Fake news,**

140x200

cashmere 50%, silk 50%

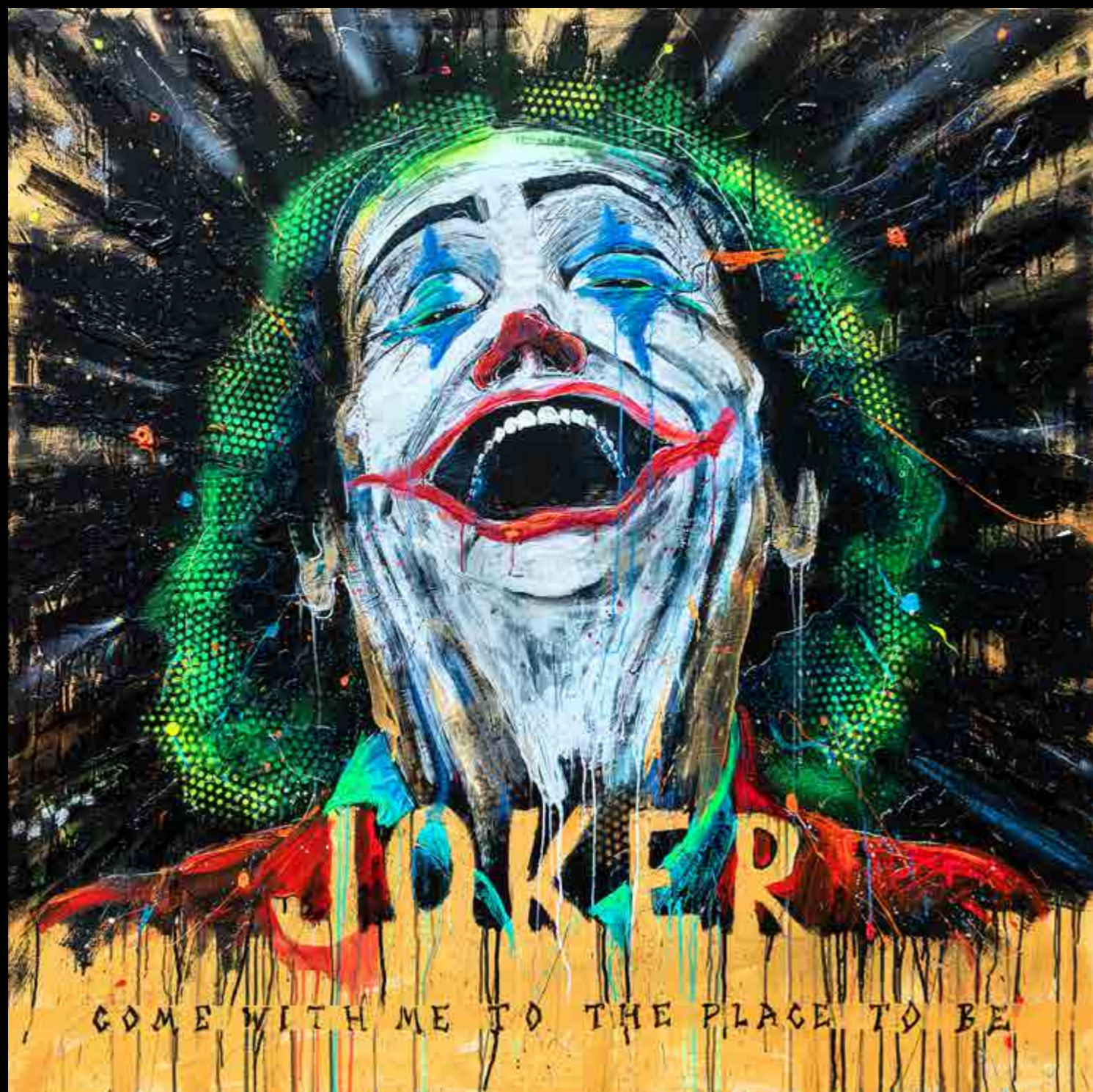


**Badman**

140x200

cashmere 50%, silk 50%





**Joker**

140x140

silk 40%, cashmere 40%, modal 20%



### Icon Masks

140x140

silk 40%, cashmere 40%, modal 20%





**Il Falconiere,**

140x200

cashmere 50%, silk 50%



**The last Dinner**  
140x200  
cashmere 50%, silk 50%



**Bitcoin**

140x200

cashmere 50%, silk 50%





**Night samurai**  
140x140



**Symphony of silence,**  
140x140  
silk 40%, cashmere 40%, modal 20%

平和



**Night samurai**

140x140

silk 40%, cashmere 40%, modal 20%

勇和



**Symphony of silence,**

140x140

silk 40%, cashmere 40%, modal 20%



**Pop Bears LR**

140x140

silk 40%, cashmere 40%, modal 20%





**Cryptobanks FullART**

140x140

silk 40%, cashmere 40%, modal 20%

Corona Kiss,  
140x200  
Cashmere 50%, silk 50%

THE PARTY  
IS OVER



# Collection VOYAGE.



**Addicted to travel,**

140x200

cashmere 50%, silk 50%



**Presto che è tardi**

140x200

cashmere 50%, silk 50%



**Addicted to travel**

140x200

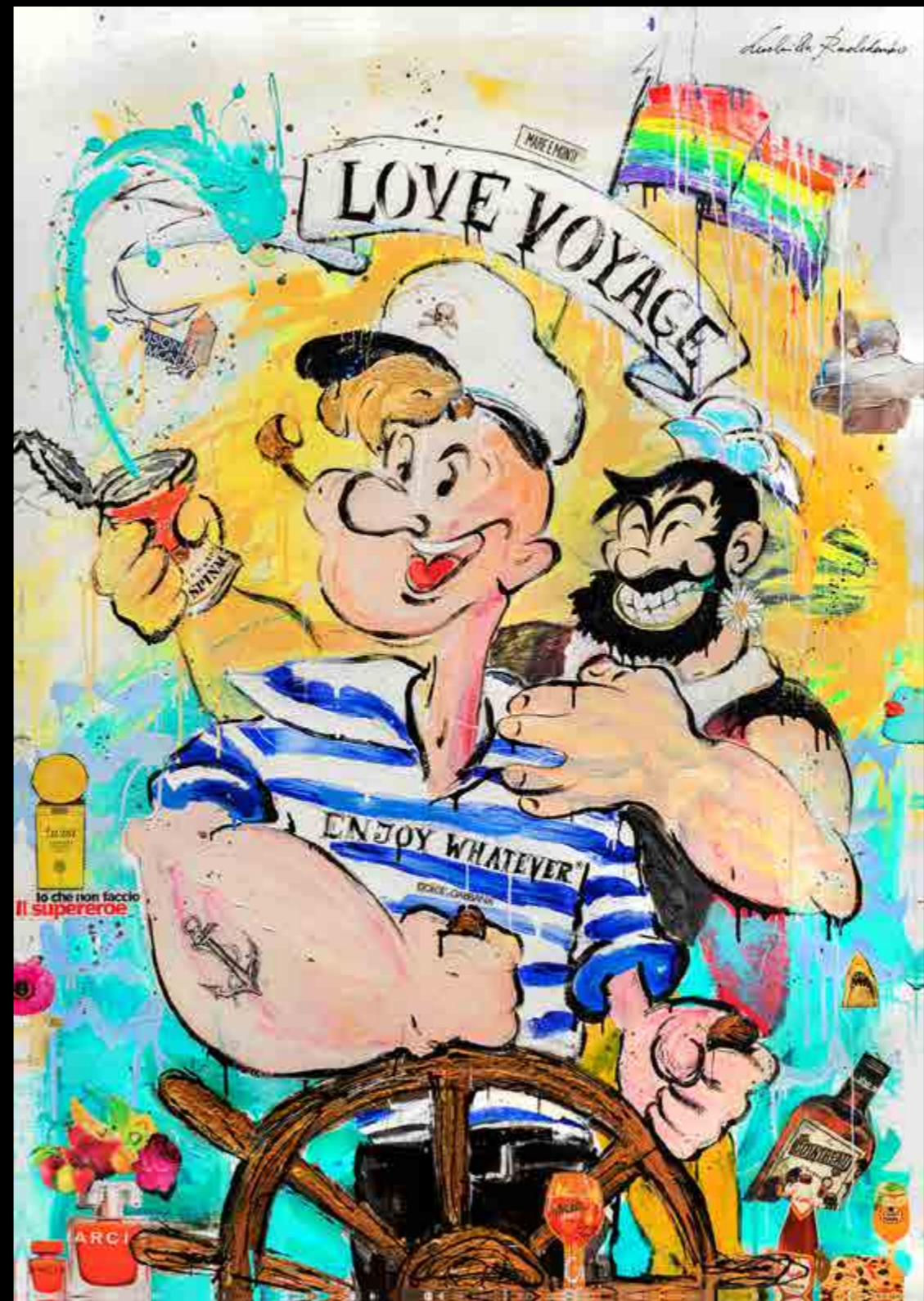
cashmere 50%, silk 50%



**Presto che è tardi**

140x200

cashmere 50%, silk 50%



**Amore oltre i confini,**

140x200

cashmere 50%, silk 50%



**Il risveglio dopo la confusione,**  
140x200  
cashmere 50%, silk 50%



**Il sogno del pesciolino,**

140x200

cashmere 50%, silk 50%



**Lockdown**

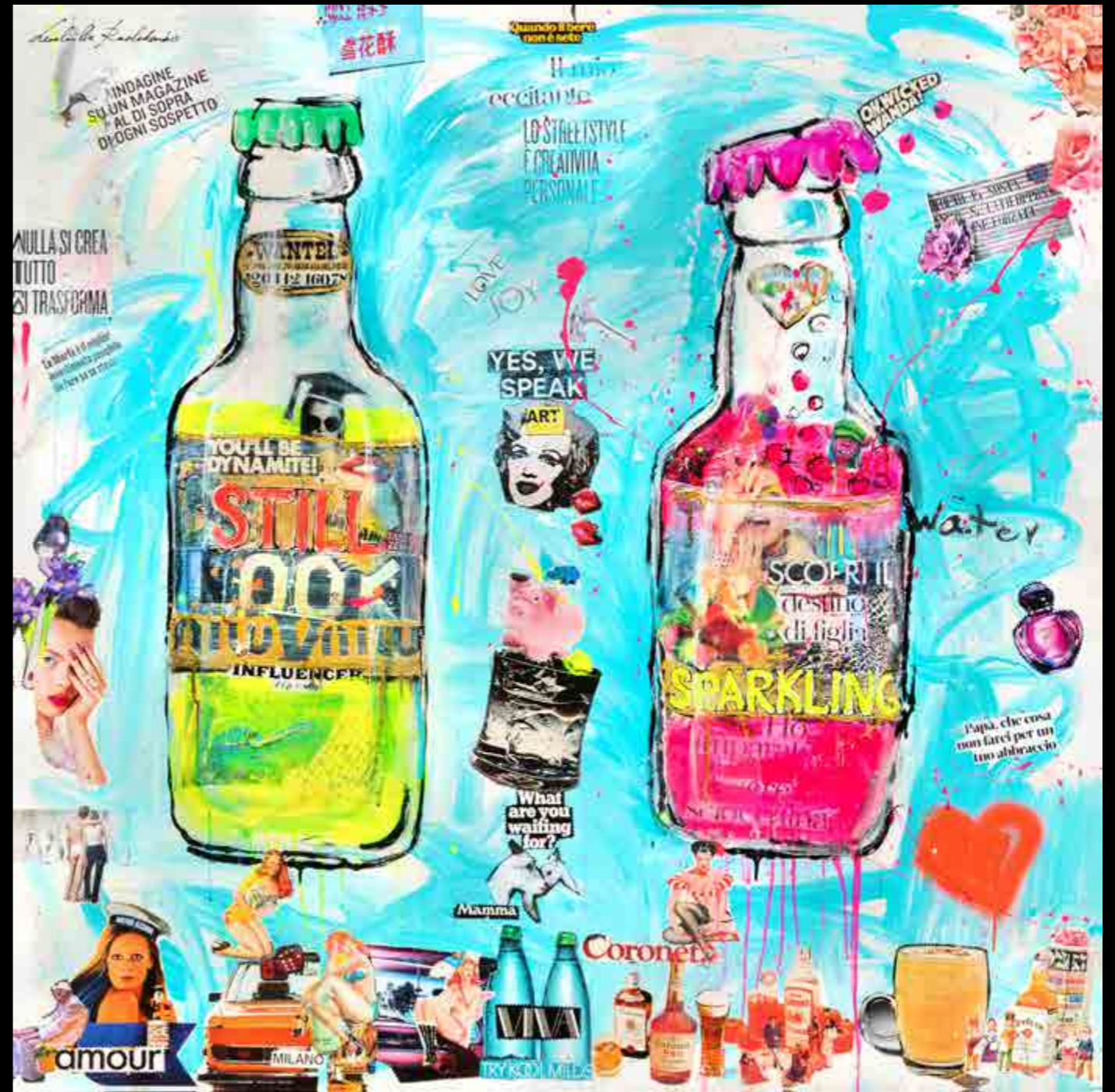
140x200

cashmere 50%, silk 50%



Corona Kiss,  
140x200  
cashmere 50%, silk 50%





## Still & Sparkling water

140x140

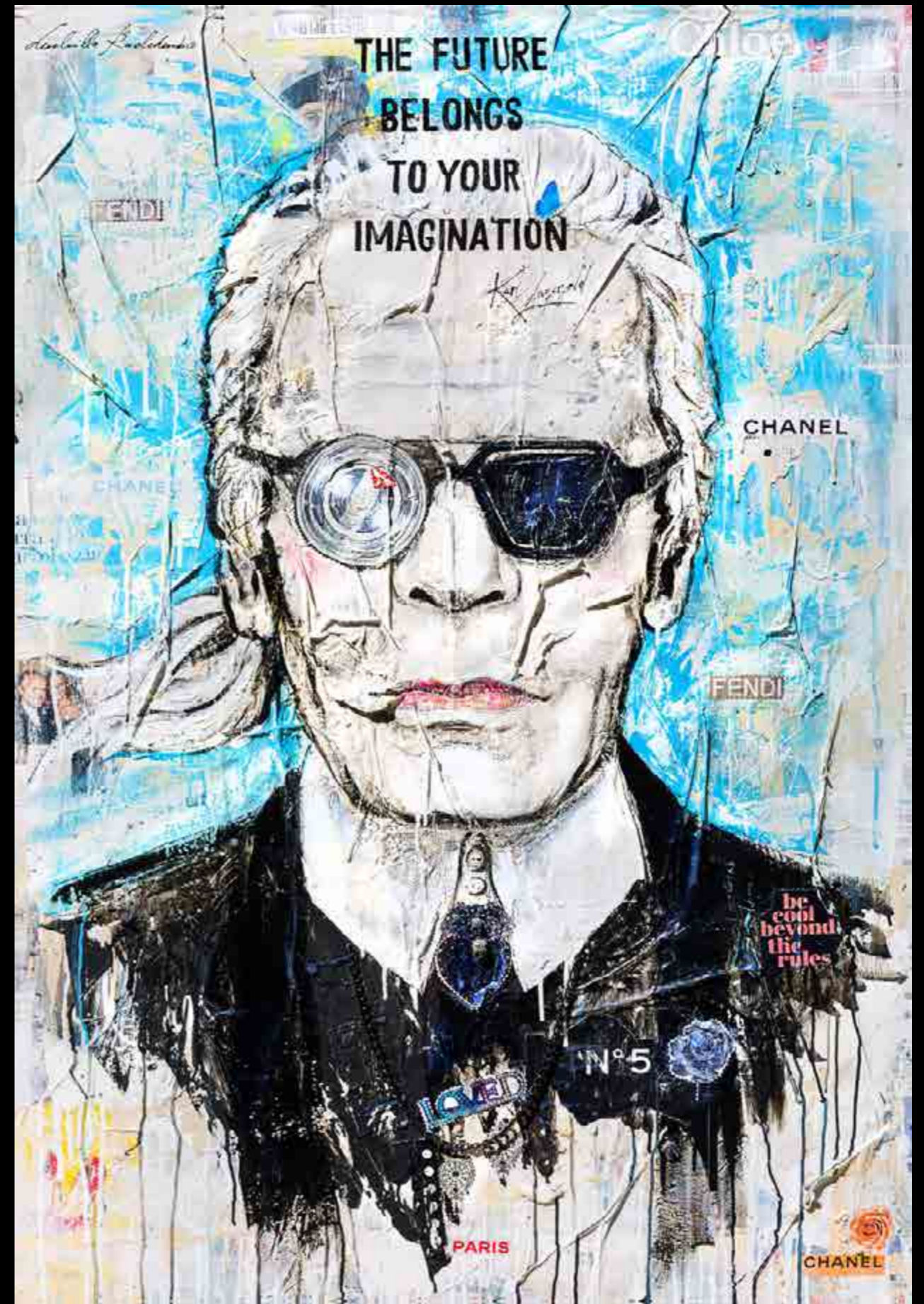
cashmere 50%, silk 50%



**Cannel**

140x200

cashmere 50%, silk 50%



**Cannel**

140x200

cashmere 50%, silk 50%



**Macartrons**

140x200

cashmere 50%, silk 50%



**Black Panter**

140x200

cashmere 50%, silk 50%



**Lipstick POP black**

140x200

cashmere 50%, silk 50%



**Lipstick POP light**

140x200

cashmere 50%, silk 50%



## Dolce Banana

140x140

40% cashmere, 40% silk, 20% modal

# Collection KOMPOT

**KOMPOT** - è una bevanda dolce a base di frutta molto amata in Russia; da tradizione, la frutta scelta viene bollita in un unico contenitore e immersa in sciroppo di zucchero. E' questo il nome che l'artista siberiana ha scelto per la sua nuova serie artistica, omaggio alle origini di cui va molto fiera. L'ispirazione della serie parte dall'idea di rappresentare i piaceri della vita, ironizzandoli e giocando sulla sessualità maschile e femminile attraverso le forme simboliche dei prodotti alimentari; un viaggio sensoriale al quale l'artista ci invita, mettendo alla prova il suo spettatore e provocandolo a decifrare i doppi sensi.





**UNTOUCHABLE**

140x140  
40% cashmere, 40% silk, 20% modal





**ON MY WAY**

140x140

40% cashmere, 40% silk, 20% modal



### CAPPUCCINO

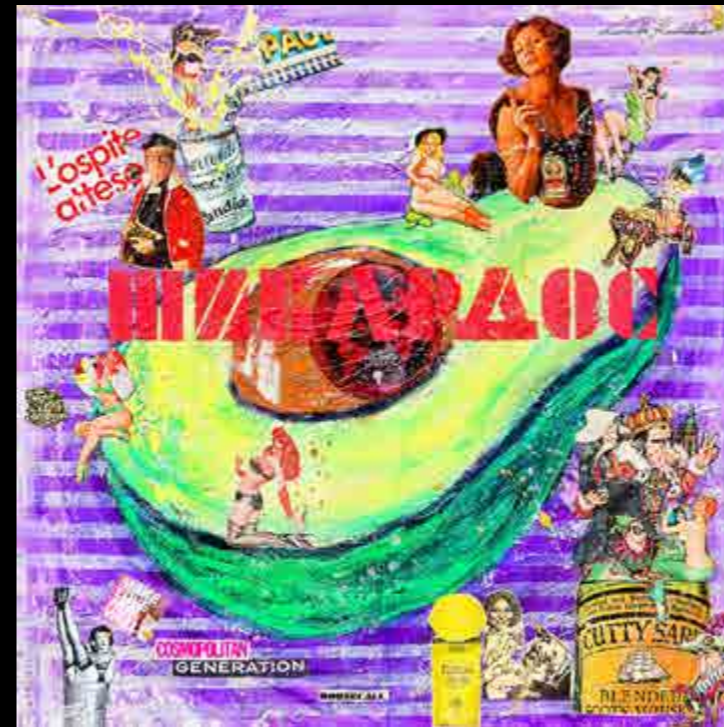
140x140  
40% cashmere, 40% silk, 20% modal



### I DON'T CARE

140x140  
40% cashmere, 40% silk, 20% modal





### AVOCADO GENERATION

140x140

40% cashmere, 40% silk, 20% modal





**POT OF HAPPINESS**

140x140

40% cashmere, 40% silk, 20% modal





**DRIVE NOW**

140x140

40% cashmere, 40% silk, 20% modal



# Collection NEOPOP.



**NEOPOP:** famose e riconoscibili immagini iconiche immortalate nella serie NEOPop, dal volto di Marilyn alle boccette di Chanel e coloratissimi PopCacke, vengono replicati sui foulard creando un pattern da indossare. Un accessorio must have nel guardaroba di tutti gli stili.



## Sweet Overdose

140x200

cashmere 50%, silk 50%



**White Luxury**

140x200

cashmere 50%, silk 50%



**Black Luxury**

140x200

cashmere 50%, silk 50%



**Stregatto**

140x200  
cashmere 50%, silk 50%



**ScaraPOP**

140x200  
cashmere 50%, silk 50%





**Contemplation**

140x200

cashmere 50%, silk 50%



**The cup of tea**

140x200

cashmere 50%, silk 50%



**Quite awake**

140x200

cashmere 50%, silk 50%



**PAR FAMME,**  
140x200



**CHANNEL LIFE ESSENCE**  
140x200

